

Origine de l'eau

Eaux souterraines. L'unité de distribution est alimentée par les captages F1 et F2 de Rosay et le forage de St Lubin de la Haye (28). La gestion est assurée par la SAUR.

BACTERIOLOGIE

EAU D'EXCELLENTE QUALITE BACTERIOLOGIQUE. TOUS LES PRELEVEMENTS SONT CONFORMES.

Micro-organismes indicateurs d'une éventuelle contamination des eaux par des bactéries pathogènes.
Limite de qualité : Absence exigée.

Nombre de prélèvements : 14

Quartiers

ORGERUS SAINT MARTIN

Contrôles sanitaires réglementaires

L'ARS est chargée du contrôle sanitaire de l'eau potable, pour le compte du Préfet. Cette synthèse prend en compte les résultats d'analyses de 12 échantillons d'eau prélevés en production et de 14 échantillons prélevés sur le réseau de distribution.

NITRATES

EAU CONFORME A LA LIMITE DE QUALITE, PRESENTANT UNE TENEUR EN NITRATES MOYENNE

Éléments provenant principalement de l'agriculture, des rejets industriels et domestiques. Limite de qualité : ne pas dépasser 50 mg/L.

Moyenne : 34 mg/L Maximum : 36 mg/L
Nombre de prélèvements : 12

L'eau peut être consommée sans risque pour la santé

DURETE

EAU TRES CALCAIRE

Une eau calcaire n'a aucune incidence sur la santé

Teneur en calcium et en magnésium dans l'eau. La dureté s'exprime en degré français (°f). Il n'y a pas de limite de qualité.

Moyenne : 35 °f Maximum : 37 °f
Nombre de prélèvements : 11

Conseils



Après quelques jours d'absence, laissez couler l'eau avant de la boire.



Consommez uniquement l'eau du réseau d'eau froide.



Dans les habitats équipés de tuyauteries en plomb, laissez couler l'eau quelques minutes avant de la boire lorsqu'elle a séjourné plusieurs heures dans les canalisations.

Par mesure de sécurité, les taux de chlore ont été augmentés. Si vous décelez un goût de chlore, mettez une carafe ouverte au réfrigérateur pendant quelques heures pour l'éliminer.

Si la saveur ou la couleur est inhabituelle, signalez-le à votre distributeur d'eau. (Voir facture)

FLUOR

EAU CONFORME A LA LIMITE DE QUALITE, TRES PEU FLUOREE

Oligo-élément naturellement présent dans le sol et dans l'eau. Limite de qualité : ne pas dépasser 1,5 mg/L.

Moyenne : 0,25 mg/L Maximum : 0,28 mg/L
Nombre de prélèvements : 7

Le fluor a un rôle efficace pour prévenir l'apparition des caries. Toutefois, avant d'envisager un apport complémentaire en fluor (comprimés,...) chez l'enfant, il convient de consulter un professionnel de santé

PESTICIDES

EAU CONFORME A LA LIMITE DE QUALITE
Classe C : La teneur n'a jamais dépassé 0,1 µg/L

Substances chimiques utilisées pour protéger les cultures ou pour désherber. Dans ce document, la qualité de l'eau est donnée selon l'appartenance à l'une des quatre classes d'exposition annuelle de la population aux teneurs en pesticides : Classe C (conforme), NC0, NC1 ou NC2

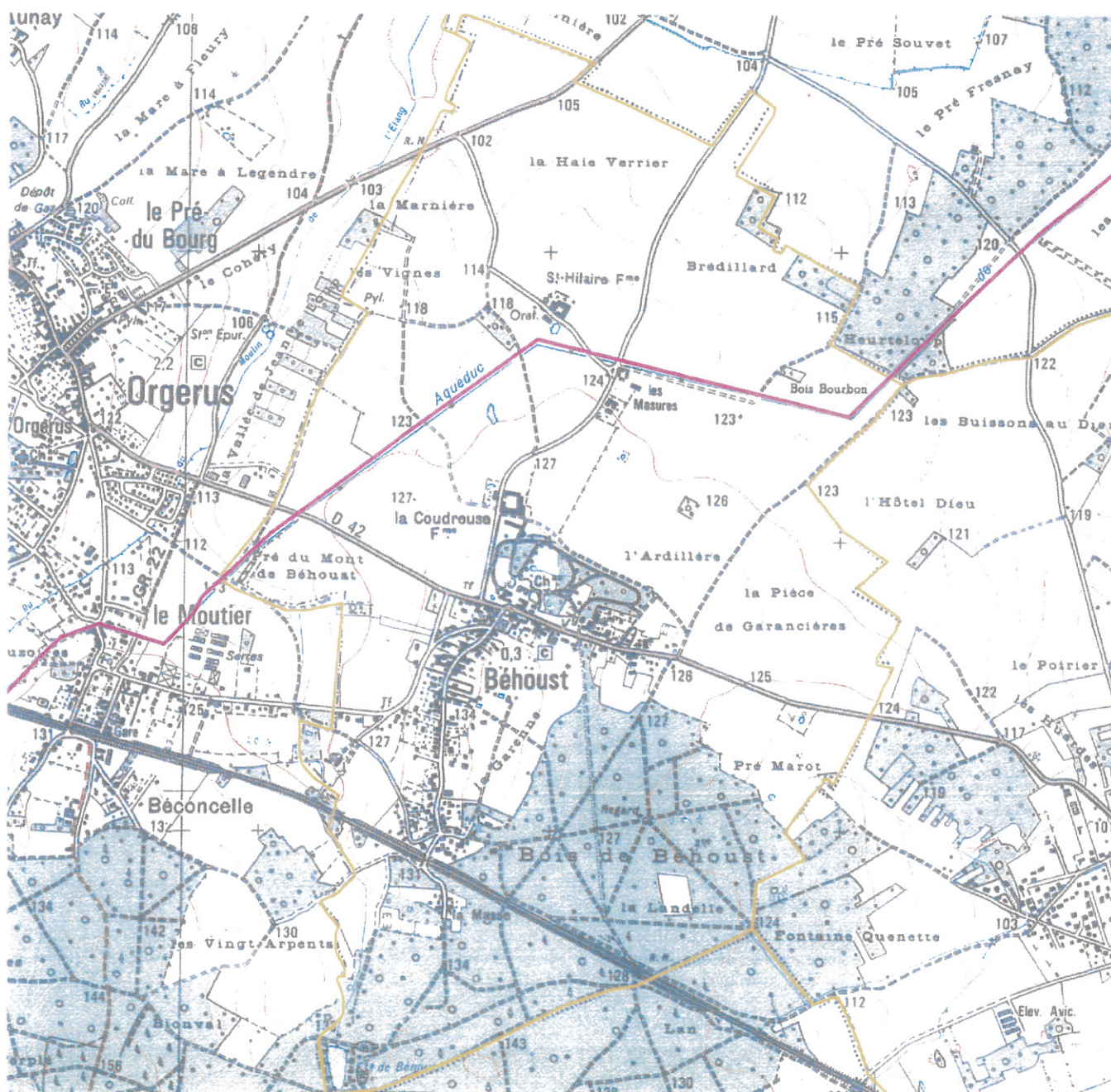
Maximum : 0,09 µg/L (déséthylatrazine).
Nombre de prélèvements : 10

AVIS SANITAIRE GLOBAL

L'eau distribuée en 2013 a été conforme aux limites de qualité réglementaires fixées pour les paramètres bactériologiques et physico-chimiques analysés (pesticides, fluor, nitrates, aluminium...).

Département des Yvelines

Commune de Behoust



Echelle : 1:20 000

Captages

- public
- privé
- projet
- arrêté

Périmètres de protection Rapprochée

 Avec D.U.P.

 En projet

Eloignée

 Avec D.U.P.

 En projet

 Département

 Communes

 Acqueduc de l'Avre

 Usine d'eau potable

 Prise d'eau



Imprimé le 23 février

Fond de carte © IGN